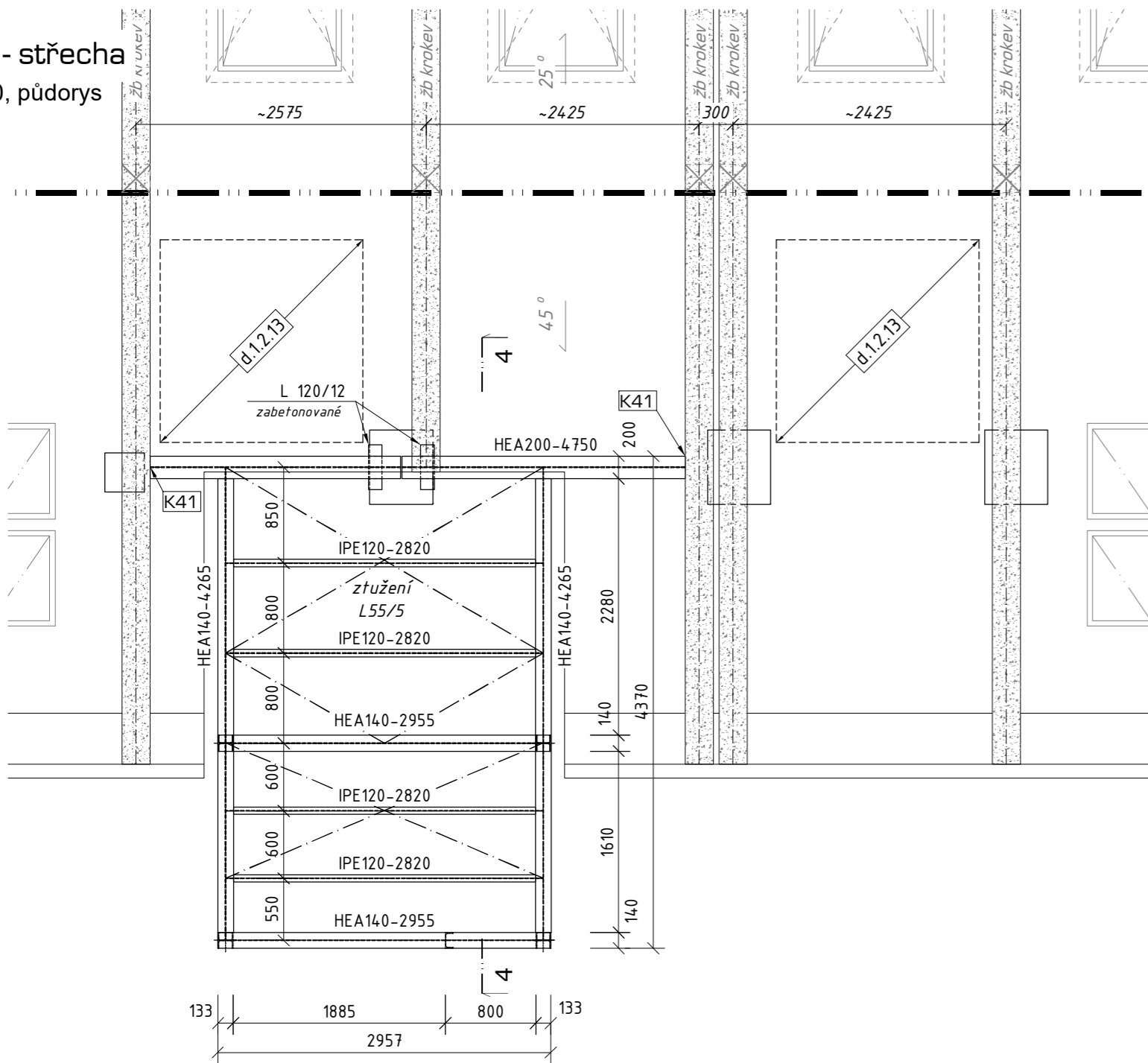
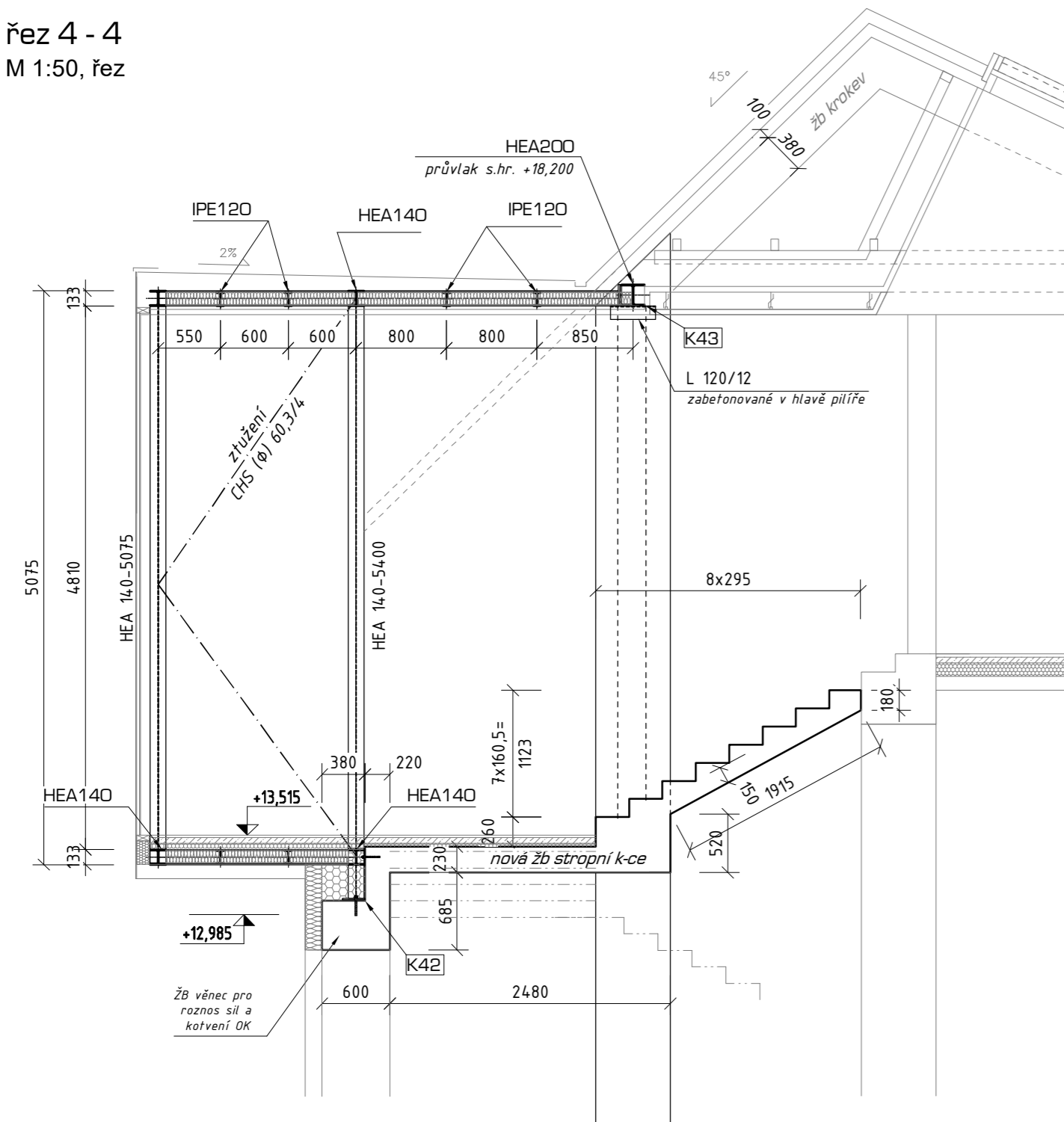


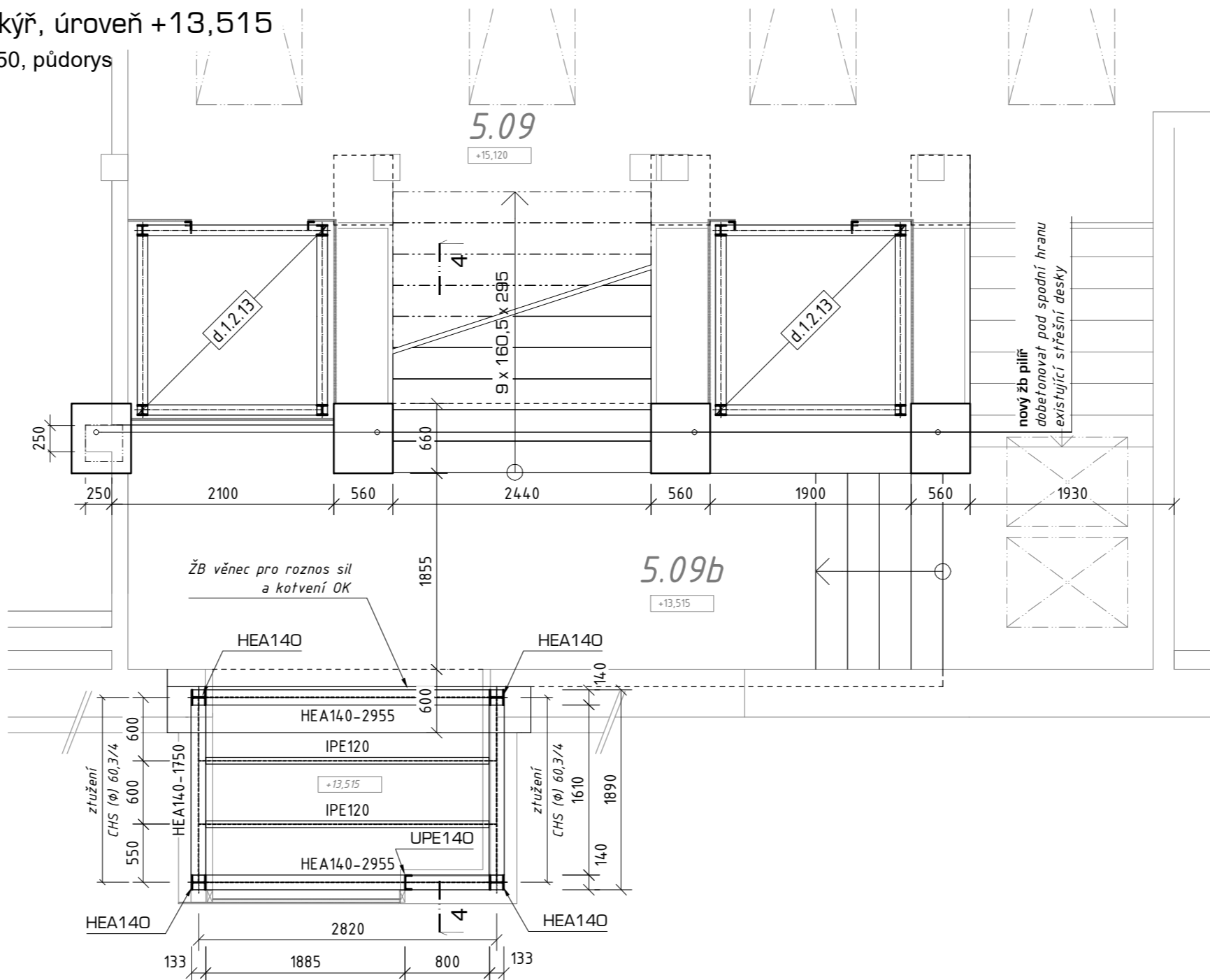
M 1:50, pūdorys



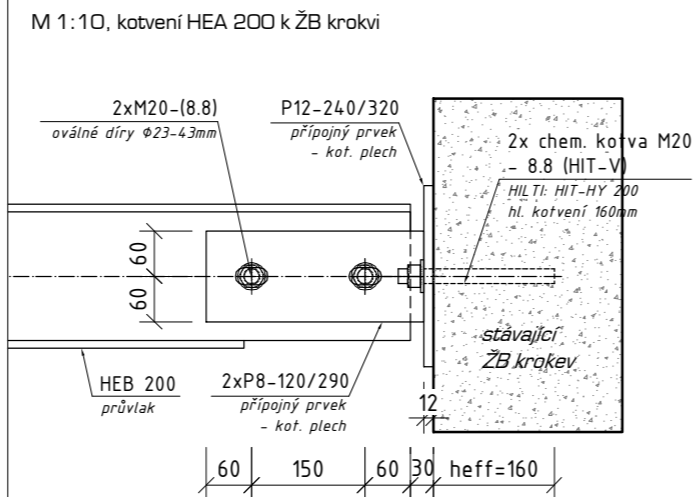
M 1:50, řez



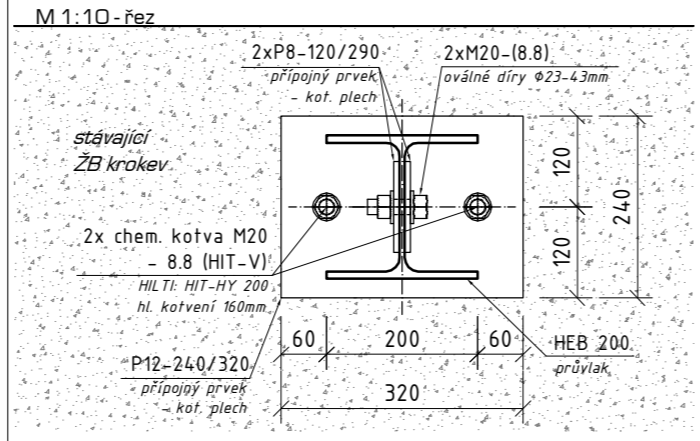
1:50, pūdorys



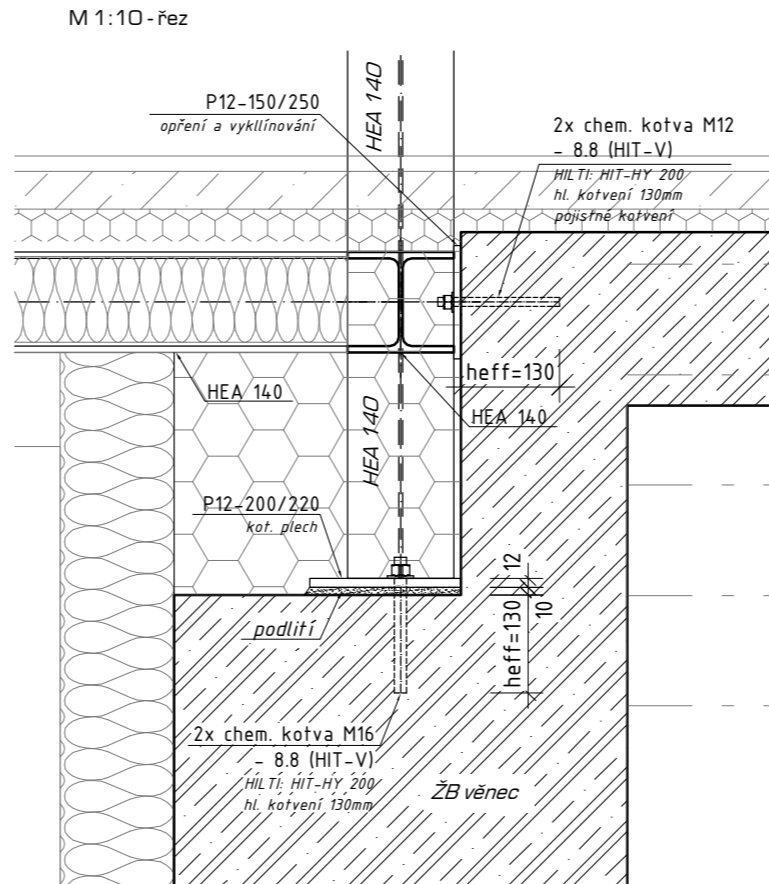
M 1:10, kotvení HEA 200 k ŽB krokvi



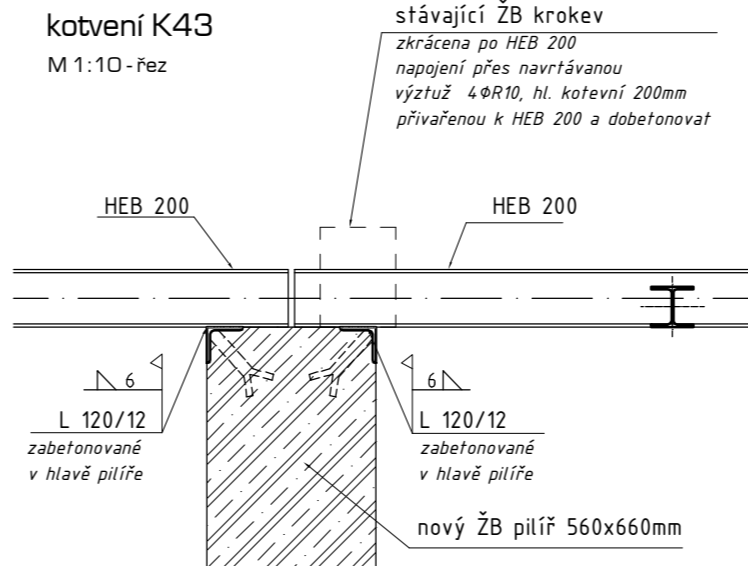
M 1:10 - řez



M 1:10 - řez

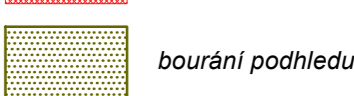
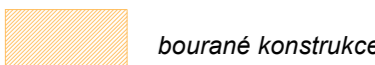


M 1:10 - řez



MD / Položka	Počet kusů	Název pol.  průřez / označení	délka [mm]	šířka [mm]	HMOTNOST (m)			Materiál	Poznámka / povrchová úprava
					m / 1m		Celkem		
					m / 1m²				
					m / 1ks	[kg]			
III.14 1 OK - vikýř									
320	1	HEA 200	4750		42,30	200,9	S235	průvlak na ŽB pilířích	
321	2	HEA 140	5075		24,70	250,7	S235		
322	2	HEA 140	5400		24,70	266,8	S235		
323	2	HEA 140	1890		24,70	93,4	S235		
324	4	HEA 140	2955		24,70	292,0	S235		
325	2	HEA 140	4265		24,70	210,7	S235	svislé K-ztužení	
326	6	IPE 120	2820		10,40	176,0	S235		
327	1	UPE 140	4810		14,50	69,7	S235		
328	1	UPE 140	870		14,50	12,6	S235		
329	2	CHS Ø60/4	6048		5,55	67,1	S235	vodorovné Z	
330	2	L 55/5	6130		4,18	51,2	S235	vodorovné Z	
331	1	L 55/5	9780		4,18	40,9	S235	vodorovné Z	
332	2	P12 - 280	300	280	7,91	15,8	S235		
333	4	P12 - 160	190	160	2,86	11,5	S235		
					Celková hm. dílce (1x):		1 759		
					Přídavek	8,00	141	spoje, svary, apod.	
					CELKEM pro:		1 ks	1 900	S235
+ náterový systém:					Celková n. plocha - 1x m.d.		62,92	m²	NS_C2, RAL
					CELKEM pro:		1 ks		

legenda šraf:



ocel

ocel: S 235 J2; S355 J2W dle EN 10025-2 třída provedení: **EXC2 / 3** dle ČSN EN 1090-2 vyšší třída provedení z důvodu estetických nároků - pohledovost OK, precizní svarové spoje a sřícování

beton: stávající betonové konstrukce \_beton tř. C12/15 + C16/20 dle STP nové k. oce **C 25/30** XC2 XA1 \_základové konstrukce a spodní stavba; **C 30/37** XC1 \_izolované a nadzemní ŽB; C40/50 \_výpohyby beton OB profilů; podkladní beton C12/15 X0 B 500b, B 500a podle ČSN EN 10080, ČSN 42 0139; i pro sřazení u OBK

výztuž: stávající ŽB k. oce: typ výztuže Isteq (10 472) Ø 4+14, krytí 15 + 55 mm

spoje OK: dlenské spoje - svařování - tupo svary 1/2 V nebo K s plným průvarem kofene; koutové svary nepřerušované na plnou únosnost připojovaného přírůstku; montážní přípoje - momentálně svařované / alt. sřovavé spoje dle ČSN EN 24016/(DIN 933) se šrouby jakosti 8.8, dotazeny na předepsání svarů - šrouby s předpětím. (podrobné detaily spojí řeší VMD).

kotelny OK: ocelové desky a přípojnky prvky s chemickými/mechanickými kotvami M12+M24, jakosti 8.8 - certifikovaný kotelny systém, deský musí být plně respektovány předepsány předpisy a doporučení výrobce.

povrch. ochrana OK (OBK): NS dle ISO 12944-5 pro stupeň k.a.p.: **C2** (vnitřní OK); příprava povrchu: S 2,5; odstín RAL určuje GP/architekt.

normy pro návrh: ČSN EN 1900, ČSN EN 1991, ČSN EN 1992, ČSN EN 1993, ČSN EN 1994, ČSN EN 1996, ČSN EN 1997

pro provádění: ČSN EN 206, ČSN EN 13 670, ČSN EN 10 080, ČSN EN 1536, ČSN EN 10025, ČSN EN 1090, ČSN EN 13 369

**poznámky:**

- Na základě DPS bude zpracována dodavatelská dok. (VMD a VV), kterou musí odsouhlasit odpovědný statik a GP.
- Nejasnosti v řešení, kolize se stávajícími k-cemi a jiné problémy při provádění je nutno konzultovat se statikem!
- Tvary, rozměry, vytyčení, otvory, prostupy a průchody je potřeba koordinovat se S-A štát projektu a projekty přísluš.
- Plochy OK (ocel, profil), které budou obetonovány se nesmí natřít; pouze očistit a odmastit.
- OBK jsou navrženy s požární odolností **R45** (v souladu s PBF); nutnost drobnější protipožární ochrany OK - obklad
- pod nové ZK je navržena vrstva podkladního betonu t. 100 mm.

$$\pm 0,000 = 215,98 \text{ m n.m. B.p.v.}$$

Rekonstrukce vnitřních komunikačních prostor PdF UPOL - Žižkovo nám. 5

objednavatel: Univerzita Palackého v Olomouci  
místno stavby: Pdf UPOL - Žižkovo nám. 5, 779 00 Olomouc  
stupeň p. d.: dokumentace pro provedení stavby  
datum: únor 2021

generální projektant: atelier-r,s.r.o., tř.spojenců 20, 779 00 Olomouc  
architektonické řešení: Miroslav Pospíšil, autorizovaný architekt ČKA 03582  
e-mail: atelier-r@atelier-r.cz  
web: www.atelier-r.cz

zpracovatel části: LOSTADE CZ s.r.o., Na Burni 1497/39, 710 00 Ostrava  
e-mail : jan.lukas@lostade.cz  
web : www.lostade.cz

### d.1.2 stavebně konstrukční část

prodloužení hl. schodiště do 5.np, vikýř\_E.III

d.1.2.14